



Памятка по строительству дома для многодетной семьи с использованием субсидии или льготного кредита



Подошла ваша очередь на улучшение жилищных условий, и вы попадаете под программу субсидирования, и что же делать дальше?

Постановка на очередь

1. Обращаетесь в районный (городской) Исполком, где стоите на очереди в улучшении жилищных условий, для расчета максимальной нормируемой стоимости жилья для выплаты субсидии.

Город



20 кв/чел x кол-во членов семьи
x 718 руб.

Если у членов семьи есть в собственности жилые кв. метры - они вычитаются из общей формулы.

Сельская местность



30 x кол во членов семьи
x 940.

2. Становитесь на учет для получения субсидии на строительство жилья в Исполкоме
3. Становитесь на очередь на получение земельного участка под строительство дома в отделе архитектуры и строительства Исполкома. Данный пункт выполняется при отсутствии земельного участка в собственности.
4. Выбираете и получаете участок для строительства дома в отделе архитектуры и строительства Исполкома.

В период ожидания своей очереди на субсидию, можно заняться

ВЫБОРОМ ДОМА



Выбор проекта дома

- ✓ Выбираете компанию подрядчика
- ✓ Заказываете проект и составляете смету
- ✓ Заключаете договор на строительство
- ✓ Согласовываете проект с архитектором в отделе архитектуры и строительства
- ✓ Утверждаете проект и получаете паспорта застройщика
- ✓ Получаете справку о стоимости строительства дома в отделе по архитектуре и строительству

При заказе проекта в нашей компании, мы ведем коммуникацию с вашим архитектором на всех этапах согласования. Вам остается только подать готовый проект на утверждение.



Получение кредита

1. Получаете решение о предоставлении субсидии в Исполкоме
2. Обращаетесь в Беларусбанк для заключения кредитного договора

Документы, необходимые для получения кредита:

- ✓ смета;
- ✓ проект;
- ✓ договор застройщика;
- ✓ решение о предоставлении субсидии.

При заказе проекта у нас, все последующее взаимодействие с банком, после заключения кредитного договора: согласование и подготовка документации, подтверждение процесса строительства - выполняет наш специалист.



Строительство дома

1. Возведение дома



При сотрудничестве с нашей компанией, Вам не надо постоянно находиться на участке. По каждому этапу возведения мы высылаем фотоотчет.

СОГЛАСОВАНИЕ

1. Получаете технические условия на газ, воду(местный водоканал), если есть, на канализацию, электрику(местный РЭС)
2. Сдаете дом.

! Как будет готова коробка с окнами и черновой штукатуркой, полами, введены и разведены коммуникации, проложена электрическая проводка, то можно сдавать дом.

ВАЖНО

● Если будут расхождения с проектом, то дом могут не принять.

3. Получаете ведомость технических характеристик на дом в БРТИ

4. Обращаетесь в Исполком с просьбой принять дом

Документы, необходимые для ввода объекта в эксплуатацию:



- Разрешение на строительство
- Паспорт застройщика
- Регистрационное удостоверение на земельный участок (Госакт).
- Договор купли-продажи или другой правоустанавливающий документ

5. Согласовываете дом со специалистами, согласно перечню, выданному исполкомом, для ввода дома в эксплуатацию

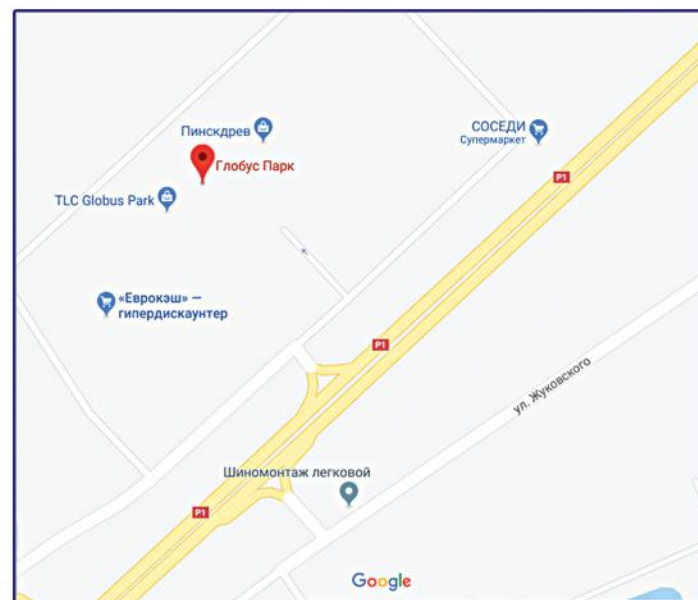
6. Делаете технический паспорт дома в БРТИ

7. Отмечаеете новоселье



Наш сайт:
www.1dayhouse.by

Тел +375298094217



Адрес:
Р1, Щомыслица
стоянка ТЦ «ГлобусПарк»